

FOKUS PÅ DRIFTSØKONOMI

Høje dækningsbidrag i vente på afgrøder

Forventningerne til dækningsbidragene for vinterhvede, vårbyg og vinterraps er for 2011 og 2012 på niveau med rekordåret 2007.

AF MORTEN IPSEN

Det ser pænt ud for flere afgrøders dækningsbidrag i 2011 og 2012, vurderer Videncentret for Landbrug i den nye rapport Produktionsøkonomi 2011.

Som det ses af grafen her på siden forventes dækningsbidragene for vinterhvede, vårbyg og vinterraps for 2011 og 2012 at være på højde med rekordåret 2007 – eller lidt større.

For 2011 forventer videncentret dækningsbidrag på niveau med 2010 eller lidt højere, baseret på en hvedepris på 145 kroner pr. hektokilo.

For raps ventes et væsentligt højere dækningsbidrag, blandt andet baseret på en rapspris på 330 kroner pr. hektokilo. Det er 100 kroner mere end prisen i 2010.

I 2012 er forventningen lavere dækningsbidrag på grund af et forventet fald i priserne på korn. Det forventes således, at hvedepriserne falder tilbage på 2010-niveau omkring 130 kroner pr. hektokilo.

Salgspris afgørende

Der er store forskelle i dækningsbidragene, viser en analyse fra videncentret.

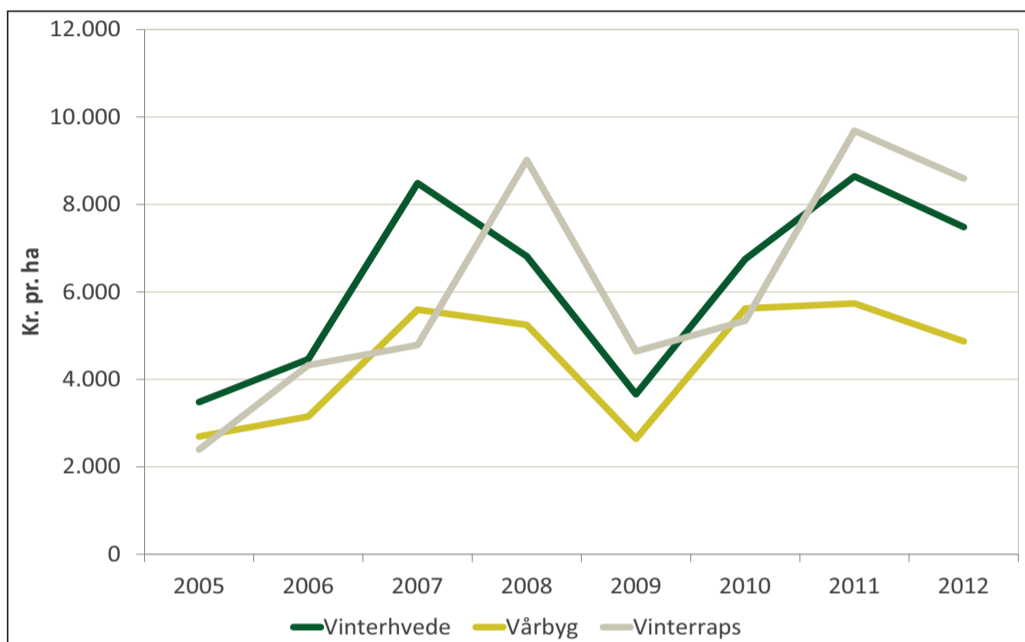
Analysen viser også, at kornproducerende bedrifter uden svin opnåede et lidt bedre dækningsbidrag i 2010 end tilsvarende bedrifter uden svin.

Den største forskel i dækningsbidrag findes for den bedste tredjedel på lerjord, hvor bedrifterne uden svin opnår et dækningsbidrag, der er cirka 370 kroner pr. hektar bedre end tilsvarende bedrifter med svin. I de foregående år var det derimod kornproducerende bedrifter med svin, der klarede sig bedst, skriver videncentret i rapporten.

Årsagen til ændringen kan blandt andet være, at det eksterne kornsalg er sket til bedre priser end dem, man har regnet med i den interne omsætning, vurderer videncentret.

Den Europæiske Union ved Den Europæiske Fond for Udvikling af Landdistrikter og Ministeriet for Fødevarer, Landbrug og Fiskeri har deltaget i finansiering af projektet.

DÆKNINGSBIDRAG PÅ ET HØJT NIVEAU



Dækningsbidrag for tre udvalgte afgrøder. Kilde: Produktionsøkonomi Planteavl 2011 fra Videncentret for Landbrug.



Dækningsbidraget for vinterhvede forventes for 2011 og 2012 at være på højde med rekordåret 2007. (Arkivfoto: Morten Ipsen)

Svinebedrifter med hovedproduktion af frø klarer sig 170 kroner bedre pr. hektar end bedrifter uden svin, viser analysen.

morten@effektivtlandbrug.dk
telefon 63 38 25 33

PROGNOSER FOR FEM AFGRØDER

| År | 2011 | 2012 |
|-------------------------|--------|--------|
| Vinterhvede | | |
| Hkg pr. ha | 75 | 75 |
| Kr. pr. hkg | 145 | 130 |
| Bruttoudbytte pr. ha | 10.875 | 9.750 |
| Stykomkostninger pr. ha | 2.233 | 2.268 |
| Dækningsbidrag pr. ha | 8.642 | 7.482 |
| Vårbyg | | |
| Hkg pr. ha | 53 | 53 |
| Kr. pr. hkg | 135 | 120 |
| Bruttoudbytte pr. ha | 7.155 | 6.360 |
| Stykomkostninger pr. ha | 1.418 | 1.489 |
| Dækningsbidrag pr. ha | 5.737 | 4.871 |
| Vinterbyg | | |
| Hkg pr. ha | 61 | 61 |
| Kr. pr. hkg | 135 | 120 |
| Bruttoudbytte pr. ha | 8.235 | 7.320 |
| Stykomkostninger pr. ha | 1.752 | 1.907 |
| Dækningsbidrag pr. ha | 6.483 | 5.413 |
| Vinterrug | | |
| Hkg pr. ha | 51 | 51 |
| Kr. pr. hkg | 135 | 120 |
| Bruttoudbytte pr. ha | 6.885 | 6.120 |
| Stykomkostninger pr. ha | 1.345 | 1.482 |
| Dækningsbidrag pr. ha | 5.540 | 4.638 |
| Vinterraps | | |
| Hkg pr. ha | 38 | 38 |
| Kr. pr. hkg | 330 | 300 |
| Bruttoudbytte pr. ha | 12.540 | 11.400 |
| Stykomkostninger pr. ha | 2.854 | 2.806 |
| Dækningsbidrag pr. ha | 9.686 | 8.594 |

Prognoser for udvikling i dækningsbidraget for fem forskellige salgsafgrøder, konventionelle bedrifter. Kilde: Produktionsøkonomi Planteavl 2011 fra Videncentret for Landbrug.

STORE FORSKELLE I DÆKNINGSBIDRAG

| Gruppe | 1 | 2 | 3 | 4 | 5 |
|-----------------------|--------------|-------|-------|-------|--------------|
| | (laveste DB) | | | | (højeste DB) |
| Hkg pr. ha | 54 | 62 | 70 | 72 | 78 |
| Kr. pr. hkg | 114 | 124 | 124 | 133 | 143 |
| Bruttoudbytte, kr. | 6.188 | 7.665 | 8.585 | 9.564 | 11.159 |
| Udsæd | 558 | 459 | 421 | 542 | 420 |
| Gødning | 594 | 669 | 581 | 591 | 703 |
| Planteværn | 751 | 749 | 714 | 830 | 801 |
| Diverse | 447 | 487 | 502 | 474 | 335 |
| Stykomkostninger, kr. | 2.350 | 2.363 | 2.218 | 2.438 | 2.259 |
| Dækningsbidrag, kr. | 3.838 | 5.302 | 6.367 | 7.127 | 8.901 |

Forskelle i udbytte, omkostninger og dækningsbidrag for vinterhvede i 2010. I alt 162 bedrifter. Kilde: Produktionsøkonomi Planteavl 2011 fra Videncentret for Landbrug.